

JTAG/LANエミュレータDebugger “Catapult EJ-2™”

Supports the Xilinx® FPGA Series chips

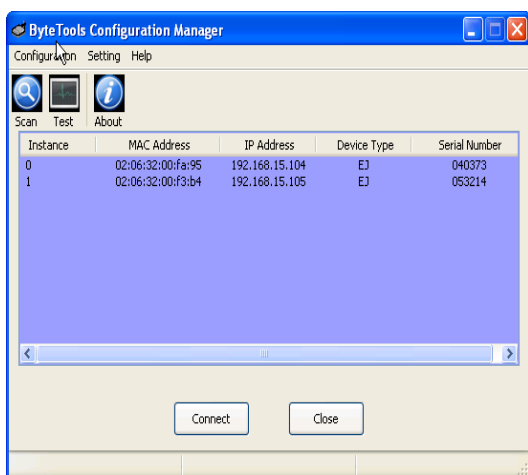


接続例



主な特長と利点:

- 様々な組込プロセッサの開発/デバッグ環境提供
・サポート: Xilinx FPGA programming and プロセッサ
- 業界標準または、各社が提供するオリジナル・コンパイラ及びデバッガを利用可能
・ ChipScope & CSE plug-in™ JTAG デバッガ利用可能
・ DHCP & static IPサポート, DHCP by default
- ターゲット・ボードの接続及びデバッグ用セットアップを簡略化するユーティリティ
- Windows及びLinuxのホストPC環境上で動作
- 同梱 LAN Catapult EJ-2/Xilinx JTAGユニット
Xilinx用JTAG ケーブル(Fly-connect & 14-pin connector)



FPGAサポート	Xilinx® FPGAシリーズ: Artix, Kintex, Virtex, Spartan, Zynq, その他.
Host PC OS Support	Windows XP, Windows 7 (32/64), Windows 8 (32/64), Linux 32/64

※ 各製品は各社の登録商標または商標です。仕様と構成は予告なく変更する場合があります。

Ver.1.2 FO_BT121112E

お問合せ先

フラットオーク株式会社 
〒194-0013 東京都町田市原町田6-28-16-402
TEL 042-710-5161 FAX 042-710-5162
<http://www.flatoak.co.jp>

販売店

